

# EL5/EL7

LEITFÄHIGE & ABLEITFÄHIGE BODENBELÄGE

gerflor.de



**Gerflor**<sup>®</sup>  
theflooringgroup

## DAUERHAFTE VERKLEBUNG



### MIPOLAM EL7

Ableitfähige Bodenbeläge

▶ EN 1081:  $10^6 \leq Rt \leq 10^8 \Omega$



### MIPOLAM EL5

Leitfähige Bodenbeläge

▶ EN 1081:  $10^4 \leq Rt \leq 10^6 \Omega$

▶ Vollflächige Verklebung auf vorbereitetem Untergrund

▶ Für starke Beanspruchung

▶ Die ableit- und leitfähigen Fliesen sind ideal geeignet für den Einsatz auf Doppelböden



Die mit Evercare™ vergüteten Bodenbeläge (MIPOLAM EL7, MIPOLAM SYMBIOZ™ EL7 und MIPOLAM EL5) bieten folgende Vorteile:

- ▶ Höchste Fleckenbeständigkeit
- ▶ Einfache Reinigung und Pflege
- ▶ Lebenslang einpflegefrei und renovierbar
- ▶ Sehr gute Dekontaminierbarkeit (gemäß ISO 8690)
- ▶ Ausgezeichnete Beständigkeit gegenüber Desinfektionsmitteln (RKI- und VAH-Liste) und Chemikalien
- ▶ Antivirale und antibakterielle Aktivität (gemäß ISO 21702 und ISO 22196)

## LOSE VERLEGUNG



### GTI EL5 CONNECT

Lose verlegbare leitfähige Fliesen mit Schwalbenschwanzprofil

▶ Schnelle, lose Verlegung auch bei laufendem Betrieb



### GTI EL5 CLEANTECH

Lose verlegbare leitfähige Fliesen mit geraden Kanten

▶ Absolut dichte Oberfläche durch thermische Verschweißung

- ▶ Ideal für die Renovierung
- ▶ Direkte Verlegung auf vorhandenen Böden
- ▶ EN 1081:  $5 \times 10^4 \leq Rt \leq 10^6 \Omega$

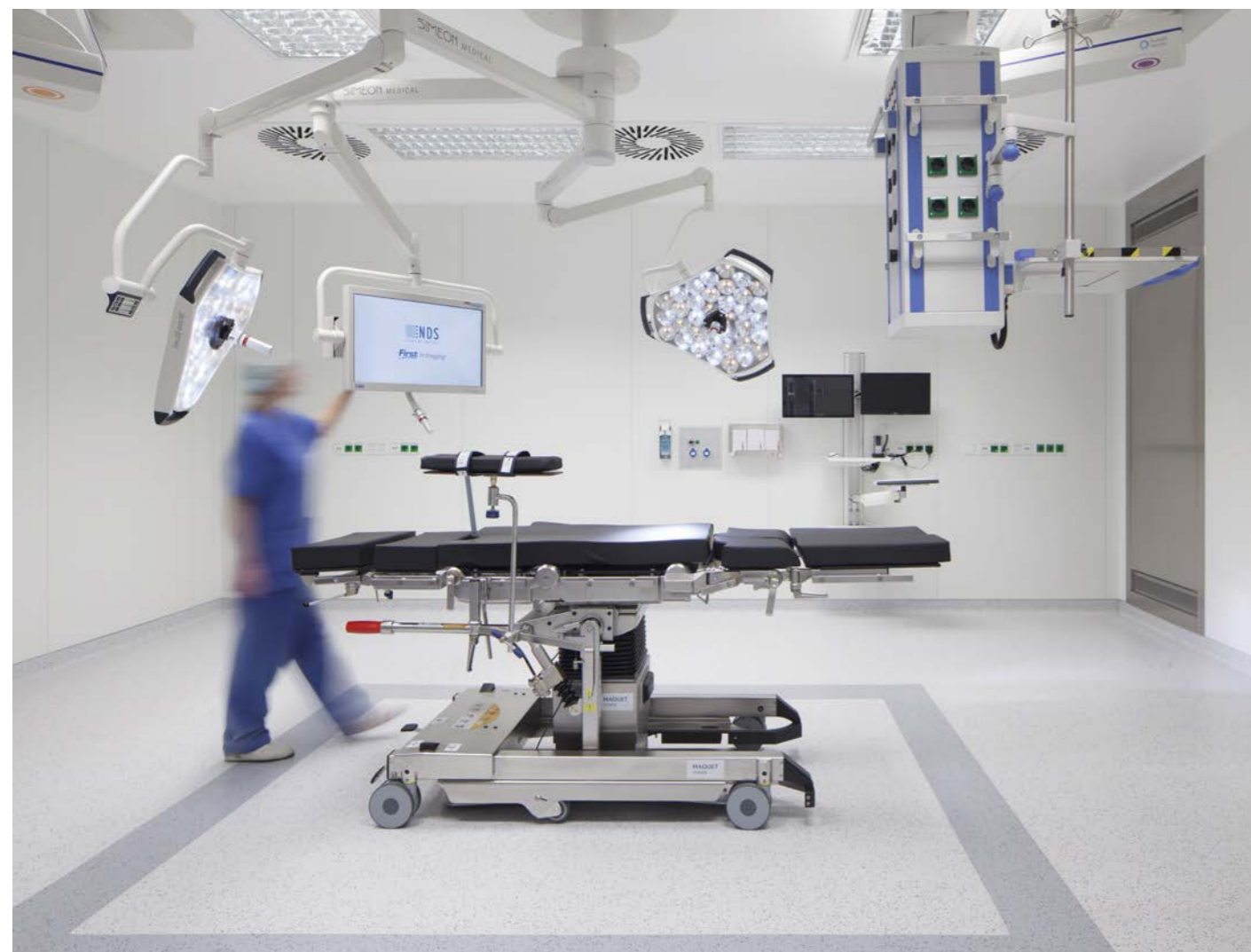


▶ Extrem belastbar bis 120 kg/cm<sup>2</sup> statisch und bis zu 5000 kg dynamisch bei loser Verlegung: befahrbar mit Hubwagen bis zu 1,2 Tonnen Nutzlast und mit Gabelstaplern bis zu 5 Tonnen Gesamtgewicht\*



- ▶ Höchste Fleckenbeständigkeit
- ▶ Einfache Reinigung und Pflege
- ▶ Lebenslang einpflegefrei und renovierbar
- ▶ Ausgezeichnete Beständigkeit gegenüber Desinfektionsmitteln (RKI- und VAH-Liste) und Chemikalien
- ▶ Antivirale Aktivität gemäß ISO 21702

\* Für nähere Informationen sprechen Sie gerne unseren Objektberater oder SAT Service und Anwendungstechnik an.





## ▶ Mipolam Symbioz™ EL7



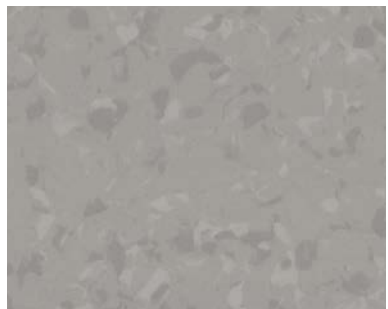
6109 Grey Stone



6141 Clay



MIPOLAM SYMBIOZ™ EL7 ist aufgrund seiner Dessin- und Farbgleichheit ideal mit dem homogenen Bodenbelag MIPOLAM SYMBIOZ™ zu kombinieren.



6129 Cloud



6143 Wood

## ▶ Mipolam Robust EL7



0002 Platinum



0112 Storm



0003 Ivory



0005 Steel



0306 Green



0013 Pewter

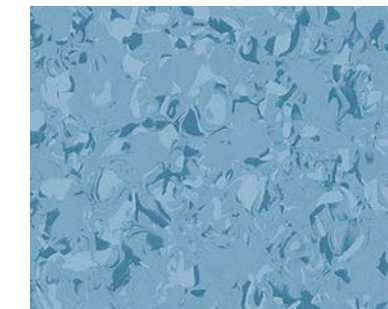
## ▶ Mipolam EL7



4101 Quartz



4110 Violet Grey



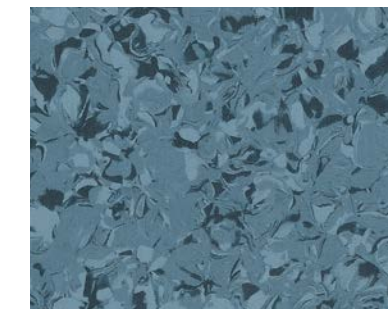
4116 Sapphire



4111 Raffia



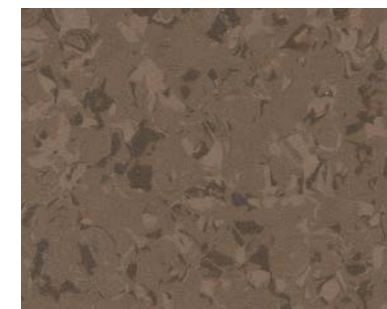
4120 Silver Grey



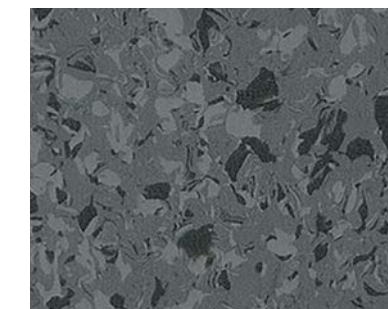
4166 Thistle



4124 Smoked Opal



4144 Havana Brown



4159 Grey Storm



4132 Citrine



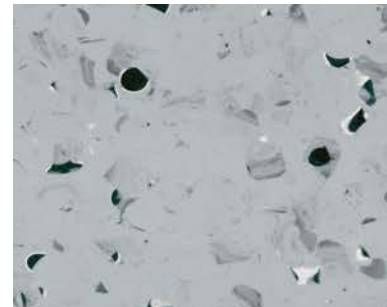
MIPOLAM EL7 ist aufgrund seiner Dessin- und/oder Farbgleichheit ideal mit den homogenen Bodenbelägen MIPOLAM AFFINITY und MIPOLAM PLANET zu kombinieren.



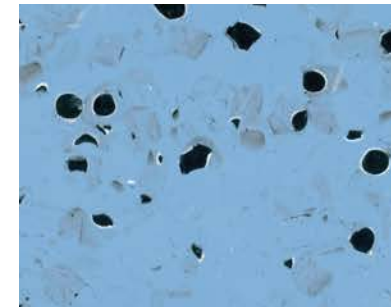
► Mipolam EL5



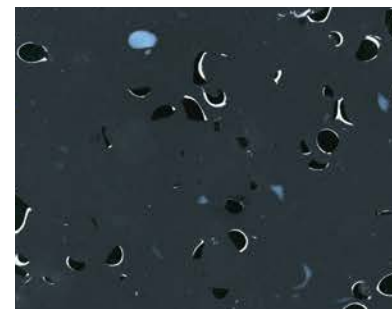
0350 Light Grey



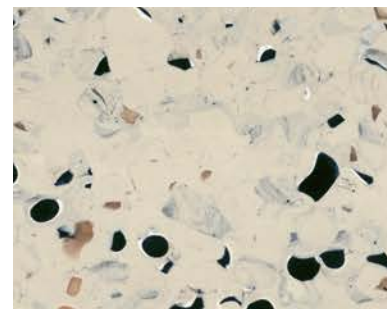
0352 Grey



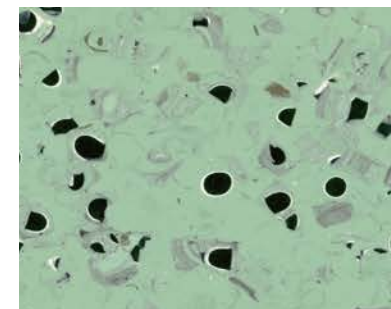
0354 Blue



0351 Black



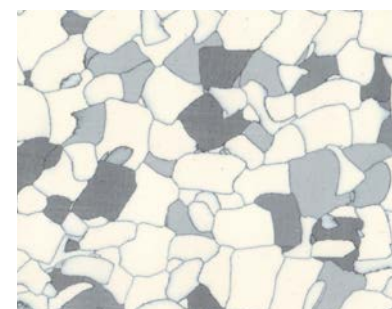
0353 Beige



0355 Green

MIPOLAM EL5 ist aufgrund seiner Dessin- und/oder Farbgleichheit ideal mit dem homogenen Bodenbelag MIPOLAM PLANET und den leitfähigen lose verlegbaren Fliesen GTI EL5 zu kombinieren.

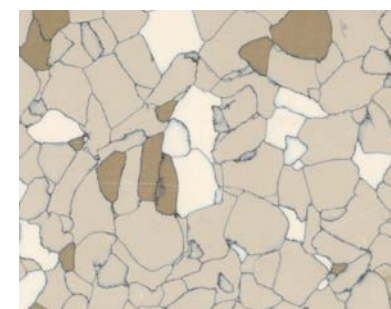
► Mipolam Technic EL5



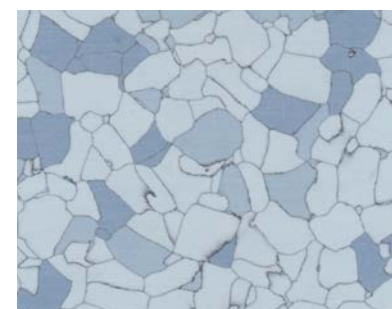
0636 Grey



0635 White



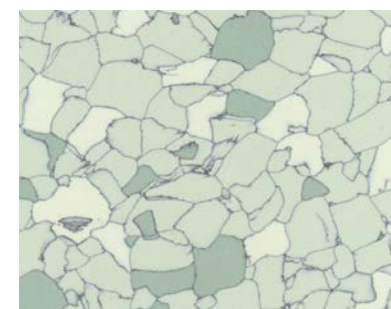
0640 Beige



0637 Light Blue

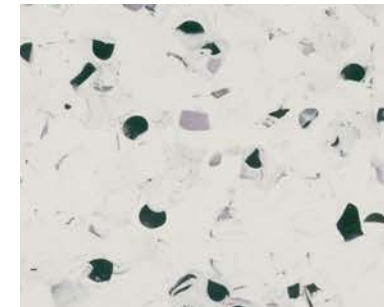


0638 Blue

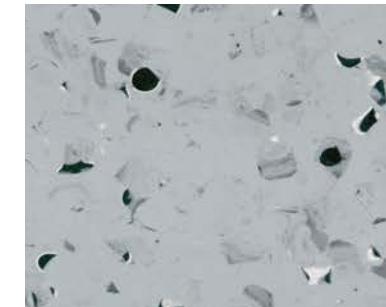


0639 Green

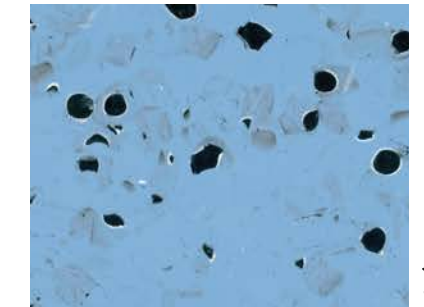
► GTI EL5



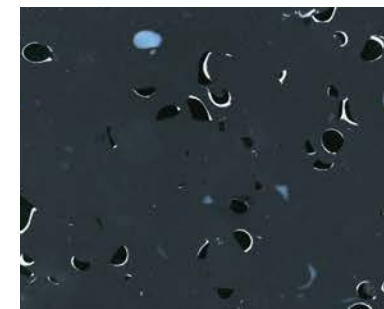
0350 Light Grey



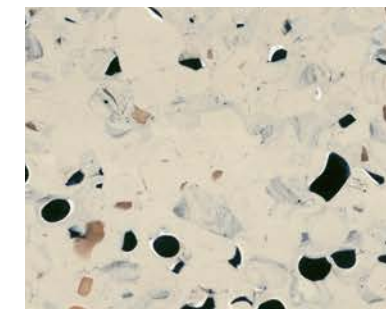
0352 Grey



0354 Blue



0351 Black



0353 Beige

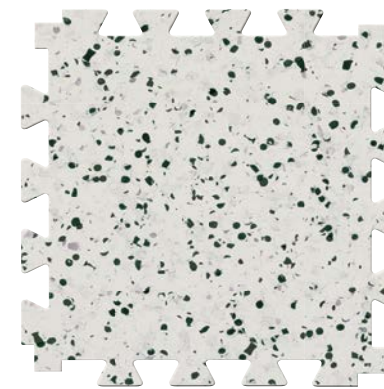


GTI EL5 ist aufgrund seiner Dessin- und/oder Farbgleichheit ideal mit dem homogenen Bodenbelag MIPOLAM PLANET und dem leitfähigen Bodenbelag MIPOLAM EL5 zu kombinieren.

GTI EL5 CONNECT



Schnelle lose Verlegung



0350 Light Grey

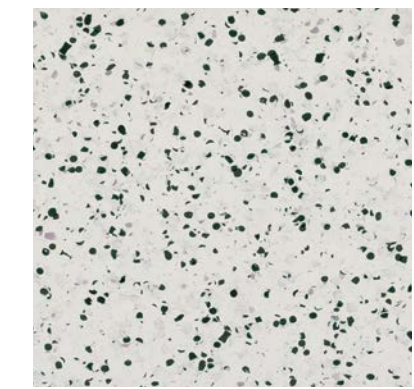
Selbstliegende, lose verlegbare Fliesen mit Schwalbenschwanzprofil

Lieferbar in 5 Farben, siehe Muster oben

GTI EL5 CLEANTECH



Für die thermische Verschweißung




0350 Light Grey

Selbstliegende, lose verlegbare Fliesen mit geraden Kanten

Lieferbar in 5 Farben, siehe Muster oben

			MIPOLAM ROBUST EL7	MIPOLAM EL7	MIPOLAM SYMBIO2™ EL7
<b>BESCHREIBUNG</b>					
Gesamtdicke	EN ISO 24346	mm	2,0	2,0	2,0
Flächengewicht	EN ISO 23997	g/m <sup>2</sup>	3300	3100	3100
Bahnenbreite	EN ISO 24341	cm	200	200	200
Bahnenlänge	EN ISO 24341	m	20	20	20
Format Fliesen	EN ISO 24342	mm	608 x 608	608 x 608 <sup>1)</sup>	608 x 608 <sup>1)</sup>
Fliesenanzahl pro Karton	-	-	20	20	20
<b>KLASSIFIZIERUNG</b>					
Produktnorm	-	-	EN ISO 10581	EN ISO 10581	EN ISO 10581
Europäische Klassifizierung	EN ISO 10874	Klasse	34 - 43	34 - 43	34 - 43
Brandverhalten	EN 13501-1	Klasse	B <sub>f1</sub> -s1	B <sub>f1</sub> -s1	B <sub>f1</sub> -s1
Elektrischer Widerstand 2)	EN 1081	Ω	10 <sup>6</sup> ≤ Rt ≤ 10 <sup>8</sup>	10 <sup>6</sup> ≤ Rt ≤ 10 <sup>8</sup>	10 <sup>6</sup> ≤ Rt ≤ 10 <sup>8</sup>
Begehaufladung	EN 1815	kV	< 2	< 2	< 2
Rutschhemmung	DIN 51130 / BGR 181	Klasse	R9	R9	R9
Rutschsicherheit - Gleitfestigkeit	DIN 51131 / bfu 2.032	Klasse	-	GS2	GS2
<b>TECHNISCHE EIGENSCHAFTEN</b>					
Bindemittelgehalt	EN ISO 10581	Typ	II	II	II
Maßstabilität	EN ISO 23999	%	≤ 0,40 (Bahnen) / ≤ 0,25 (Fliesen)	≤ 0,40 (Bahnen) / ≤ 0,25 (Fliesen)	≤ 0,40 (Bahnen) / ≤ 0,25 (Fliesen)
Resteindruck (Norm)	EN ISO 2434-1	mm	≤ 0,10 ca. 0,03	≤ 0,10 ca. 0,02	≤ 0,10 ca. 0,02
Resteindruck (durchschnittl. Messwert)	EN ISO 2434-1	mm	≤ 0,10 ca. 0,03	≤ 0,10 ca. 0,02	≤ 0,10 ca. 0,02
Wärmeleitfähigkeit	EN ISO 10456	W/(mK)	0,25	0,25	0,25
Lichtechtheit	EN 20 105 - B02	Stufe	≥ 6	≥ 7	≥ 7
Stuhlloleneignung	EN 4918	-	ja, Typ W	ja, Typ W	ja, Typ W
Dekontaminierbarkeit	ISO 8690	-	-	sehr gut	sehr gut
Verhalten gegenüber Chemikalien	EN 26987	-	3)	4)	4)
Antibakterielle Aktivität (E. coli - S.aureus - MRSA) 5)	ISO 22196	-	-	> 99% wachstumshemmend	> 99% wachstumshemmend
Antivirale Aktivität (Humanes Coronavirus 229E)	ISO 21702	-	-	99,7% nach 2h 99,9% nach 5h	99,7% nach 2h 99,9% nach 5h
Oberflächenvergütung	-	-	-	Evercare™	Evercare™
TVOC (28 Tage)	ISO 16000-6	µg/m <sup>3</sup>	< 10	< 10	< 10
Zertifikat	-	-	Floorscore®	Floorscore®	Floorscore®
<b>CE KENNZEICHNUNG</b>					
		EN 14 041			

			MIPOLAM TECHNIC EL5	MIPOLAM EL5	GTI EL5 CONNECT	GTI EL5 CLEANTECH
<b>BESCHREIBUNG</b>						
Gesamtdicke	EN ISO 24346	mm	2,0	2,0	6,0	6,0
Dicke der Nuttschicht	EN ISO 24340	mm	-	-	2,0	2,0
Flächengewicht	EN ISO 23997	g/m <sup>2</sup>	3800	3060	9240	9240
Bahnenbreite	EN ISO 24341	cm	-	200	-	-
Bahnenlänge	EN ISO 24341	m	-	20	-	-
Format Fliesen	EN ISO 24342	mm	608 x 608	-	635 x 635	650 x 650
Fliesenanzahl pro Karton	-	-	20	-	-	-
<b>KLASSIFIZIERUNG</b>						
Produktnorm	-	-	EN ISO 10581	EN ISO 10581	EN ISO 10582	EN ISO 10582
Europäische Klassifizierung	EN ISO 10874	Klasse	34 - 43	34 - 43	34 - 43	34 - 43
Brandverhalten	EN 13501-1	Klasse	B <sub>f1</sub> -s1	B <sub>f1</sub> -s1	B <sub>f1</sub> -s1	B <sub>f1</sub> -s1
Elektrischer Widerstand 2)	EN 1081	Ω	10 <sup>6</sup> ≤ Rt ≤ 10 <sup>6</sup>	10 <sup>6</sup> ≤ Rt ≤ 10 <sup>6</sup>	5 x 10 <sup>6</sup> ≤ Rt ≤ 10 <sup>6</sup>	5 x 10 <sup>6</sup> ≤ Rt ≤ 10 <sup>6</sup>
Begehaufladung	EN 1815	kV	< 2	< 2	< 2	< 2
Rutschhemmung	DIN 51130 / BGR 181	Klasse	R9	R9	R9	R9
Rutschsicherheit - Gleitfestigkeit	DIN 51131 / bfu 2.032	Klasse	-	GS2	GS2	GS2
<b>TECHNISCHE EIGENSCHAFTEN</b>						
Bindemittelgehalt	EN ISO 10581	Typ	II	I	I	I
Maßstabilität	EN ISO 23999	%	≤ 0,25	≤ 0,40	≤ 0,15	≤ 0,15
Shore-Härte D	EN ISO 868	HD	-	-	≥ 90	≥ 90
Resteindruck (Norm)	EN ISO 2434-1	mm	≤ 0,10 ca. 0,03	≤ 0,10 ca. 0,02	≤ 0,10	≤ 0,10
Resteindruck (durchschnittl. Messwert)	EN ISO 2434-1	mm	≤ 0,10 ca. 0,03	≤ 0,10 ca. 0,02	-	-
Wärmeleitfähigkeit	EN ISO 10456	W/(mK)	0,25	0,25	0,25	0,25
Lichtechtheit	EN 20 105 - B02	Stufe	≥ 6	≥ 7	≥ 6	≥ 6
Stuhlloleneignung	EN ISO 4918	-	ja, Typ W	ja, Typ W	ja, Typ W	ja, Typ W
Dekontaminierbarkeit	ISO 8690	-	-	sehr gut	-	-
Verhalten gegenüber Chemikalien	EN ISO 26987	-	3)	4)	4)	4)
Antibakterielle Aktivität (E. coli - S.aureus - MRSA) 5)	ISO 22196	-	-	> 99% wachstumshemmend	-	-
Antivirale Aktivität (Humanes Coronavirus 229E)	ISO 21702	-	-	99,7% nach 2h 99,9% nach 5h	99,7% nach 2h 99,9% nach 5h	99,7% nach 2h 99,9% nach 5h
Oberflächenvergütung	-	-	-	Evercare™	Evercare™	Evercare™
TVOC (28 Tage)	ISO 16000-6	µg/m <sup>3</sup>	< 10	< 10	< 10	< 10
Zertifikat	-	-	-	Floorscore®	Floorscore®	Floorscore®
<b>CE KENNZEICHNUNG</b>						
		EN 14 041				

- 1) Auf Anfrage ab 500 m<sup>2</sup>
- 2) Gemessen vor der Verlegung
- 3) Beständig gegenüber Haushaltschemikalien und nicht färbenden, verdünnten Säuren und Laugen bei kurzzeitiger Einwirkung
- 4) Sehr gute Beständigkeit gegenüber nicht färbenden alkoholhaltigen Handdesinfektionsmitteln, Haushaltschemikalien und verdünnten Säuren und Laugen bei kurzzeitiger Einwirkung
- 5) Die Umsetzung einer effektiven Reinigungsmethode ist der beste Schutz gegen Infektionen

**HINWEIS:**  
Alle Angaben in dieser Musterkarte entsprechen unserem Kenntnisstand zum Zeitpunkt der Drucklegung. Im Einzelfall kann für deren Vollständigkeit, Richtigkeit und Anwendbarkeit keine Gewähr übernommen werden. Die aktuellste Version der technischen Daten, weitere Informationen und Downloads finden Sie unter:  
[www.gerflor.de](http://www.gerflor.de)

**WE CARE | WE ACT.** Unsere Verpflichtung für eine nachhaltige Zukunft

				
<b>CO<sub>2</sub>-FUSSABDRUCK*</b>	<b>NATÜRLICHE ROHSTOFFE**</b>	<b>ANTEIL RECYCLINGMATERIAL</b>	<b>KLEBSTOFF-FREI***</b>	<b>JÄHRLICHES RECYCLINGVOLUMEN</b>
-20% CO <sub>2</sub> -Äquivalente in kg/m <sup>2</sup> zwischen 2020 und 2025	10% bis 2025	30% bis 2025	35% bis 2025	60000 t bis 2025
* Berechnet auf Basis der im GHG-Protokoll definierten Kategorien 1 und 2 ** Anteil der Produkte mit biobasierten Inhaltsstoffen *** Anteil der Produkte für eine Verwendung ohne Klebstoff				

**Gerflor**  
theflooringgroup